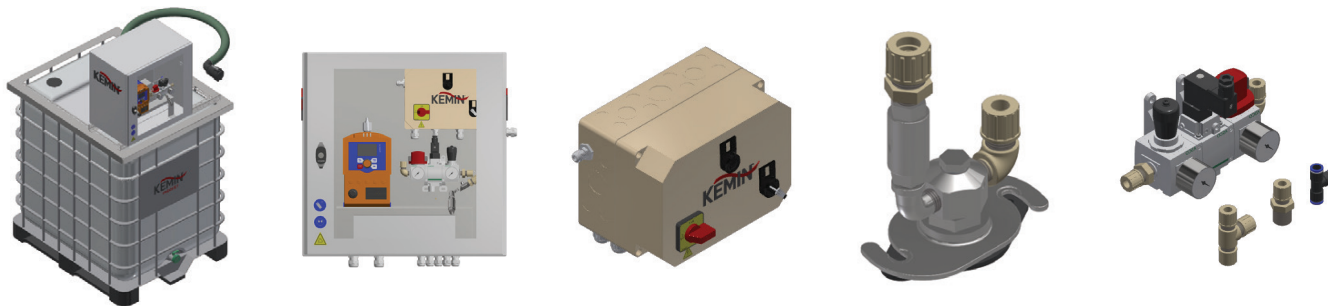


РЕШЕНИЯ И УСЛУГИ ПО ВВОДУ ЖИДКИХ КОМПОНЕНТОВ

Кеммист Атомайзер ПРО (Kemmist Atomizer PRO)



Описание

Кеммист Атомайзер ПРО — это компактная система ввода жидких продуктов, которая широко применяется в условиях с низким расходом, а также для продуктов с высокой вязкостью. Он оснащен панелью управления и насосом дозатором, с электромагнитным приводом, которые установлены на опорной раме из нержавеющей стали, в закрытом защитном корпусе с прозрачным окном.

Продукт «Кемин» (Kemin) распределяется через форсунки с дополнительной подачей воздуха, которые «разбивают» частицы жидкости и создают «облако» продукта. Это позволяет увеличить площадь нанесения, качество распределения, и соответственно, эффективность действия продукта. Благодаря встроенному расходомеру и интеллектуальным функциям насоса, эта система является идеальным решением в тех случаях, когда требуется распыление с высокой точностью и безопасностью для пользователей.

Технические характеристики

Источник питания	230 В переменного тока
Корпус	Защитный корпус со стеклянным окном
Насос	Мембранный с электроприводом
Интенсивность подачи	до 50 л/ч
Особенности распыления	Пневматическая (распылительная) форсунка
Управление	Реле
Режим работы	Порционная подача, непрерывная подача. Возможность регулировки при помощи внешнего сигнала мА
Дисплей	Дисплей с подсветкой, диагональю 3 дюйма для отображения сообщений о работе, предупреждения, а также сообщения об ошибках о работе насоса.

Марки применяемых продуктов

- Мико КАРБ (Mico CURB®)
- Сал КАРБ (Sal CURB®)
- Антиоксиданты (Парадигмокс (Paradigmoх®), Термокс (Termoх™), Рендокс (Rendox®) и т. д.)

Преимущества и особенности

- Готовое предварительно собранное решение — легкость установки
- Простота интеграции с системой управления технологическими процессами клиента
- Подходит для малых дозировок и вязких продуктов
- Распылительная форсунка и пневматическое устройство
- Простая регулировка потока (настраиваемая)
- Профили дозирования гарантируют оптимальные результаты ввода
- Встроенный датчик давления и дисплей для обеспечения безопасности
- 2-х ступенчатый датчик уровня
- Интеллектуальные функции насоса
- Встроенный расходомер с сумматором обеспечивает точность дозирования

Опции

- Стационарный контейнер на 1250 л. с устройством быстрого перелива продукта
- Рама из нержавеющей стали для монтажа контейнера
- Опция безвоздушного распыления: гидравлическая форсунка без воздушного блока
- Датчик определения наличия материала
- Системы подогрева
- Изолированное отапливаемое помещение